

Monitorovací system





Nastavitelné ostření

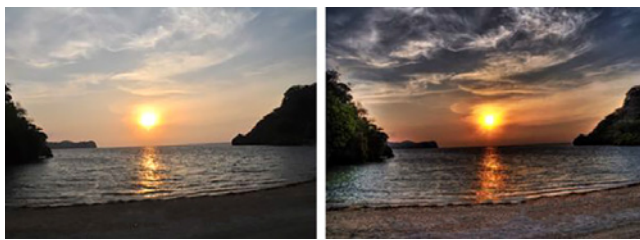
Kamery s různými ohnisky mají čočky, které vám umožní upravit pozorovací úhel a zaostření kamery. Pokaždé, když stisknete tlačítko "zoom" na kameře, změníte ohniskovou vzdálenost a úhel pohledu.

Mikrofon

Tyto kamery mají buď vestavěný mikrofon, obousměrné audio nebo vstup mikrofonu. S kamerami můžete nahrávat jak video tak zvuk nebo je můžete použít jako mikrofon.

Kompresce

Kompresce videa je proces používání kodeku, který vaše video soubory zmenší, takže můžete na pevný disk NVR nebo kartu microSD uložit více videa. Naše videokamery používají buď kodek H.264 nebo H.265, který má lepší kompresní výkon.



WDR

Vytváří čistý a jasný obraz i za okolností, kdy je rozdíl mezi nejsvětlejší a nejtmaší částí v obraze příliš veliký.

IP66

Systém mezinárodního ochranného kódu definuje stupeň krytí jako "IP" následovaná dvěma čísly; první číslice je úroveň ochrany proti částicím (prachu, oleje, atd.) ve stupních, druhá číslice označuje rozsah ochrany proti vodě. Kryty IP66 nabízejí nejvyšší ochranu proti částicím a vysokou úroveň ochrany proti vodě.

PoE

Power-over-Ethernet (PoE) je jeden ze standardizovaných systémů, které posílají přes kabeláž elektrickou energii spolu s daty. To umožňuje přes jediný kabel vést jak datové připojení (video obraz), tak elektrické napájení zařízení (IP kamery). Znamená to jednodušší a rychlejší instalaci za nižší cenu.

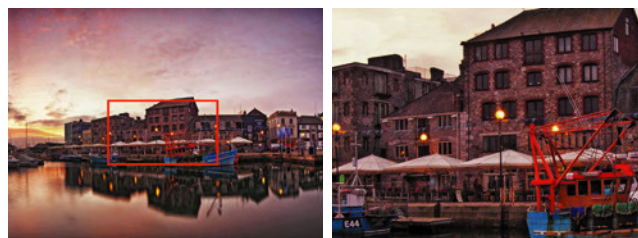


Android a iOS aplikace

Aplikace je určena ke správě nastavení vaší kamery a jejímu ovládání. Obraz můžete kontrolovat přes živý náhled nebo ze záznamu. Přehrát nebo odstranit nahraná videa, obraz zoomovat nebo přesunout. Snadno můžete také kamery přejmenovat nebo nastavit.

ONVIF

ONVIF (Open Network Video Interface Forum) je globální a otevřený standard pro IP produkty v rámci monitorovacích systémů. ONVIF standardizuje komunikaci mezi sítěmi video produktů bez ohledu na výrobce a je přístupná všem společnostem a organizacím.



Digitální / Manuální Zoom

Většina našich bezpečnostních kamer HD je vybavena digitálním zoomem. Kamera tak může automaticky upravit ohniskovou vzdálenost tak, aby měla jasný a zaostřený obraz. Výběr kamery vybavené funkcí digitálního zoomu, může výrazně snížit náklady na instalaci není třeba ji fyzicky nastavovat nebo upravovat zorné pole.

BW60 M400M Zoom POE NC

Tvar Bullet
 Weatherproof (voděodolnost)
 60 m IR dosah nočního vidění
 Kovové zpracování
 4 Megapixely
 MZOOM=Motorový zoom
 PoE - power-over-ethernet
 Plnobarevné noční vidění



DVW 30M 400 MFPOE

Tvar Dome
 Odolnost proti vandalismu
 Voděodolnost
 30 m IR dosah nočního vidění
 Kovové zpracování
 4 Megapixely
 Manualní ostření
 PoE - power-over-internet



PTZ 50S 400

Pan-tilt-zoom
 50 m IR dosah nočního vidění
 Bezpečnostní
 4 Megapixely



FE 20A 400 WIFIPOE

Fish-eye (rybí oko)
 20 m IR dosah nočního vidění
 podpora zvuku
 4 Megapixely
 Wi-Fi
 Power-over-Ethernet



NVR9 / H.265

počet kanálů
 Typ kodeku



DVR / NVR Monitoring

	Živý přenos	Přehrávání	Nastavení	Multi-Stream
	✓	✓	✓	✓
	✓	✓	✓	✓
	✓	✓	✓	✓

Varianty nastavení záznamu na HDD v NVR

HDD	Rozlišení	Rychlost		4 CH		8 CH		16 CH	
		H.264	H.265	H.264	H.265	H.264	H.265	H.264	H.265
1 TB	4 K	8192 Kbps	4096 Kbps	3.0 dny	5.9 dní	1.5 dne	3.0 dny	0.7 dne	1.5 dne
	4 MP	6020 Kbps	3010 Kbps	4.0 dny	8.1 dní	2.0 dny	4.0 dny	1.0 dne	2.0 dny
	1080 P	6020 Kbps	2048 Kbps	5.9 dní	11.9 dní	3.0 dny	5.9 dní	1.5 dne	3.0 dny
	720 P	2048 Kbps	1024 Kbps	11.9 dní	/	5.9 dní	/	3.0 dny	/
2 TB	4 K	8192 Kbps	4096 Kbps	5.9 dní	11.9 dní	3.0 dny	5.9 dní	1.5 dne	3.0 dny
	4 MP	6020 Kbps	3010 Kbps	8.1 dní	16.1 dní	4.0 dny	8.1 dní	2.0 dny	4.0 dny
	1080 P	4096 Kbps	2048 Kbps	11.9 dní	23.7 dní	5.9 dní	11.9 dní	3.0 dny	5.9 dní
	720 P	2048 Kbps	1024 Kbps	23.7 dní	/	11.9 dní	/	5.9 dní	/
3 TB	4 K	8192 Kbps	4096 Kbps	8.9 dní	17.8 dní	4.4 dny	8.9 dní	2.2 dny	4.4 dny
	4 MP	6020 Kbps	3010 Kbps	12.1 dní	24.2 dní	6.0 dní	12.1 dní	3.0 dny	6.0 dní
	1080 P	4096 Kbps	2048 Kbps	17.8 dní	35.6 dní	8.9 dní	17.8 dní	4.4 dny	8.9 dní
	720 P	2048 Kbps	1024 Kbps	35.6 dní	/	17.8 dní	/	8.9 dní	/
4 TB	4 K	8192 Kbps	4096 Kbps	11.9 dní	23.7 dní	5.9 dní	11.9 dní	3.0 dny	5.9 dní
	4 MP	6020 Kbps	3010 Kbps	16.1 dní	32.3 dní	8.1 dní	16.1 dní	4.0 dny	8.1 dní
	1080 P	4096 Kbps	2048 Kbps	23.7 dní	47.4 dní	11.9 dní	23.7 dní	5.9 dní	11.9 dní
	720 P	2048 Kbps	1024 Kbps	47.4 dní	/	23.7 dní	/	11.9 dní	/
6 TB	4 K	8192 Kbps	4096 Kbps	17.8 dní	35.6 dní	8.9 dní	17.8 dní	4.4 dny	8.9 dní
	4 MP	6020 Kbps	3010 Kbps	24.2 dní	48.4 dní	12.1 dní	24.2 dní	6.0 dní	12.1 dní
	1080 P	4096 Kbps	2048 Kbps	35.6 dní	71.1 dní	17.8 dní	35.6 dní	8.9 dní	17.8 dní
	720 P	2048 Kbps	1024 Kbps	71.1 dní	/	35.6 dní	/	17.8 dní	/

Parametry



IP 66	nastavitelné ostření	automatický zoom	manuální zoom	WDR	Android / iOS apka
2 Way Audio	Cloud úložiště	kodek	podpora mikrofonu	Wi-Fi	Power over Ethernet

DOME

<p>D20V200 POE vnitřní & venkovní</p>  <p>IP: 2 MP IR LED:18 x 14μ Čočka: 3.6 mm</p> <p>20m Kovové 77° IR provedení úhel záběru</p> <table border="1"> <tr><td>Venkovní základna:</td><td>✓</td></tr> <tr><td>Vnitřní základna:</td><td>✓</td></tr> <tr><td>Napájení:</td><td>DC 12V / 500mA</td></tr> <tr><td>Provozní teplota:</td><td>-20°C ~ +60°C RH95%</td></tr> <tr><td>Rozměry (ØxV) (mm):</td><td>Ø 94,5 x 76</td></tr> <tr><td>Hmotnost:</td><td>450g</td></tr> </table>	Venkovní základna:	✓	Vnitřní základna:	✓	Napájení:	DC 12V / 500mA	Provozní teplota:	-20°C ~ +60°C RH95%	Rozměry (ØxV) (mm):	Ø 94,5 x 76	Hmotnost:	450g	<p>D20V400 POE vnitřní & venkovní</p>  <p>IP: 4 MP IR LED:18 x 14μ Čočka: 3.6 mm</p> <p>20m Kovové 77° IR provedení úhel záběru</p> <table border="1"> <tr><td>Venkovní základna:</td><td>✓</td></tr> <tr><td>Vnitřní základna:</td><td>✓</td></tr> <tr><td>Napájení:</td><td>DC 12V / 500mA</td></tr> <tr><td>Provozní teplota:</td><td>-20°C ~ +60°C RH95%</td></tr> <tr><td>Rozměry (ØxV) (mm):</td><td>Ø 94,5 x 76</td></tr> <tr><td>Hmotnost:</td><td>450g</td></tr> </table>	Venkovní základna:	✓	Vnitřní základna:	✓	Napájení:	DC 12V / 500mA	Provozní teplota:	-20°C ~ +60°C RH95%	Rozměry (ØxV) (mm):	Ø 94,5 x 76	Hmotnost:	450g	<p>D20V400 POE Audio vnitřní & venkovní</p>  <p>IP: 4 MP IR LED:18 x 14μ Čočka: 3.6 mm</p> <p>20m Kovové 77° IR provedení úhel záběru</p> <table border="1"> <tr><td>Venkovní základna:</td><td>✓</td></tr> <tr><td>Vnitřní základna:</td><td>✓</td></tr> <tr><td>Napájení:</td><td>DC 12V / 500mA</td></tr> <tr><td>Provozní teplota:</td><td>-20°C ~ +60°C RH95%</td></tr> <tr><td>Rozměry (ØxV) (mm):</td><td>Ø 94,5 x 76</td></tr> <tr><td>Hmotnost:</td><td>450g</td></tr> </table>	Venkovní základna:	✓	Vnitřní základna:	✓	Napájení:	DC 12V / 500mA	Provozní teplota:	-20°C ~ +60°C RH95%	Rozměry (ØxV) (mm):	Ø 94,5 x 76	Hmotnost:	450g
Venkovní základna:	✓																																					
Vnitřní základna:	✓																																					
Napájení:	DC 12V / 500mA																																					
Provozní teplota:	-20°C ~ +60°C RH95%																																					
Rozměry (ØxV) (mm):	Ø 94,5 x 76																																					
Hmotnost:	450g																																					
Venkovní základna:	✓																																					
Vnitřní základna:	✓																																					
Napájení:	DC 12V / 500mA																																					
Provozní teplota:	-20°C ~ +60°C RH95%																																					
Rozměry (ØxV) (mm):	Ø 94,5 x 76																																					
Hmotnost:	450g																																					
Venkovní základna:	✓																																					
Vnitřní základna:	✓																																					
Napájení:	DC 12V / 500mA																																					
Provozní teplota:	-20°C ~ +60°C RH95%																																					
Rozměry (ØxV) (mm):	Ø 94,5 x 76																																					
Hmotnost:	450g																																					
<p>DVW30M400MF POE vnitřní & venkovní</p>  <p>IP: 4 MP IR LED:24 x 14μ Čočka:2.8-12 mm Zoom: 4x</p> <p>30m Kovové 26°-90° IR provedení úhel záběru</p> <table border="1"> <tr><td>Venkovní základna:</td><td>✓</td></tr> <tr><td>Vnitřní základna:</td><td>✓</td></tr> <tr><td>Napájení:</td><td>DC 12V / 700mA</td></tr> <tr><td>Provozní teplota:</td><td>-20°C ~ +60°C RH95%</td></tr> <tr><td>Rozměry (ØxV) (mm):</td><td>Ø 131 x 93</td></tr> <tr><td>Hmotnost:</td><td>800g</td></tr> </table>	Venkovní základna:	✓	Vnitřní základna:	✓	Napájení:	DC 12V / 700mA	Provozní teplota:	-20°C ~ +60°C RH95%	Rozměry (ØxV) (mm):	Ø 131 x 93	Hmotnost:	800g	<p>DVW30M400MZOOM POE vnitřní & venkovní</p>  <p>IP: 4 MP IR LED:24 x 14μ Čočka:2.8-12 mm Zoom: 4x</p> <p>30m Kovové 26°-90° IR provedení úhel záběru</p> <table border="1"> <tr><td>Venkovní základna:</td><td>✓</td></tr> <tr><td>Vnitřní základna:</td><td>✓</td></tr> <tr><td>Napájení:</td><td>DC 12V / 700mA</td></tr> <tr><td>Provozní teplota:</td><td>-20°C ~ +60°C RH95%</td></tr> <tr><td>Rozměry (ØxV) (mm):</td><td>Ø 120 x 104</td></tr> <tr><td>Hmotnost:</td><td>600g</td></tr> </table>	Venkovní základna:	✓	Vnitřní základna:	✓	Napájení:	DC 12V / 700mA	Provozní teplota:	-20°C ~ +60°C RH95%	Rozměry (ØxV) (mm):	Ø 120 x 104	Hmotnost:	600g	<p>DVW30M400MF WIFI vnitřní & venkovní</p>  <p>IP: 4 MP IR LED:24 x 14μ Čočka: 8 mm Zoom:4x</p> <p>30m Kovové 77° IR provedení úhel záběru</p> <table border="1"> <tr><td>Venkovní základna:</td><td>✓</td></tr> <tr><td>Vnitřní základna:</td><td>✓</td></tr> <tr><td>Napájení:</td><td>DC 12V</td></tr> <tr><td>Operativní teplota:</td><td>-20°C ~ +60°C RH95%</td></tr> <tr><td>Rozměry (ØxV) (mm):</td><td>Ø 120 x 104</td></tr> <tr><td>Hmotnost:</td><td>600g</td></tr> </table>	Venkovní základna:	✓	Vnitřní základna:	✓	Napájení:	DC 12V	Operativní teplota:	-20°C ~ +60°C RH95%	Rozměry (ØxV) (mm):	Ø 120 x 104	Hmotnost:	600g
Venkovní základna:	✓																																					
Vnitřní základna:	✓																																					
Napájení:	DC 12V / 700mA																																					
Provozní teplota:	-20°C ~ +60°C RH95%																																					
Rozměry (ØxV) (mm):	Ø 131 x 93																																					
Hmotnost:	800g																																					
Venkovní základna:	✓																																					
Vnitřní základna:	✓																																					
Napájení:	DC 12V / 700mA																																					
Provozní teplota:	-20°C ~ +60°C RH95%																																					
Rozměry (ØxV) (mm):	Ø 120 x 104																																					
Hmotnost:	600g																																					
Venkovní základna:	✓																																					
Vnitřní základna:	✓																																					
Napájení:	DC 12V																																					
Operativní teplota:	-20°C ~ +60°C RH95%																																					
Rozměry (ØxV) (mm):	Ø 120 x 104																																					
Hmotnost:	600g																																					

Bullet

B30M200POE

vnitřní & venkovní



IP: 2 MP IR LED: 2 x 42μ
Čočka: 3.6 mm

30m **Kovové** **77°**
IR provedení úhel záběru



Venkovní základna:	✓
Vnitřní základna:	N/A
Napájení:	DC 12V / 500mA
Provozní teplota:	-20°C ~ +60°C RH95%
Rozměry (DxŠxV) (mm):	151 x 64 x 65,5
Hmotnost:	700g

B30M400POE

vnitřní & venkovní



IP: 4 MP IR LED: 2 x 42μ
Čočka: 3.6 mm

30m **Kovové** **77°**
IR provedení úhel záběru



Venkovní základna:	✓
Vnitřní základna:	N/A
Napájení:	DC 12V / 500mA
Provozní teplota:	-20°C ~ +60°C RH95%
Rozměry (DxŠxV) (mm):	151 x 64 x 65,5
Hmotnost:	700g

BW40M400MF POE

vnitřní & venkovní



IP: 4 MP IR LED: 4 x 42μ
Čočka: 2.8-12 mm Zoom: 4x

40m **Kovové** **28°-92°**
IR provedení úhel záběru



Venkovní základna:	✓
Vnitřní základna:	✓
Napájení:	DC 12V / 700mA
Provozní teplota:	-20°C ~ +60°C RH95%
Rozměry (DxŠxV) (mm):	211 x 92 x 90
Hmotnost:	1400g

BW40M400M Zoom POE

vnitřní & venkovní



IP: 4 MP IR LED: 4 x 42μ
Čočka: 2.8-12 mm Zoom: 4x

40m **Kovové** **26°-90°**
IR provedení úhel záběru



Venkovní základna:	N/A
Vnitřní základna:	✓
Napájení:	DC 12V / 700mA
Provozní teplota:	-20°C ~ +60°C RH95%
Rozměry (DxŠxV) (mm):	290 x 92 x 80
Hmotnost:	1400g

BW60M200 POE NC

vnitřní & venkovní



IP: 2 MP Full-color night vision
Čočka: 3 mm

60m **Kovové** **30,5°-65,8°**
IR provedení úhel záběru



Venkovní základna:	✓
Vnitřní základna:	N/A
Napájení:	DC 12V / DC1A
Provozní teplota:	-20°C ~ +60°C RH95%
Rozměry (DxŠxV) (mm):	219 x 109 x 105mm
Hmotnost:	1400g

BW30M400 WIFI

vnitřní & venkovní

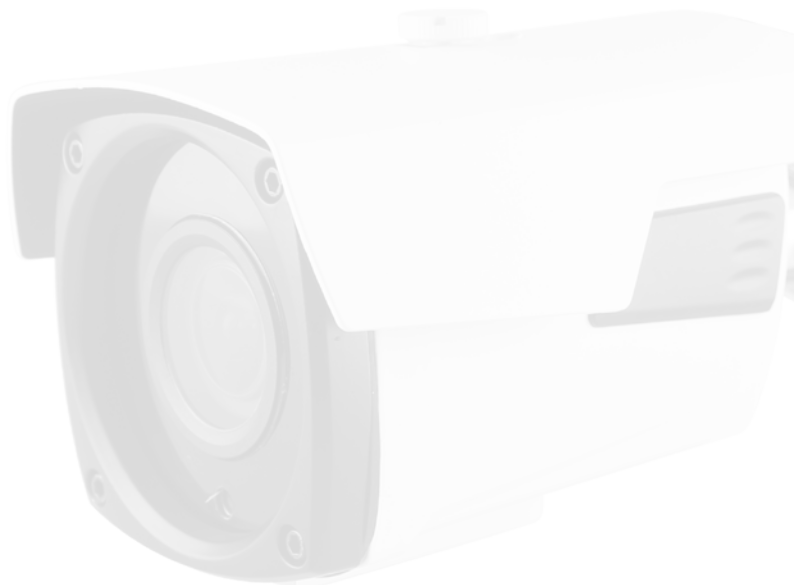


IP: 4 MP IR LED: 2 x 42μ
Čočka: 3,6 mm

30m **Kovové** **30,5°-65,8°**
IR provedení úhel záběru



Venkovní základna:	✓
Vnitřní základna:	N/A
Napájení:	DC 12V
Provozní teplota:	-20°C ~ +60°C RH95%
Rozměry (DxŠxV) (mm):	157 x 70 x 66mm
Hmotnost:	650g



Rybí oko

FE20A400 POE

vnitřní



IP: 6 MP IR LED: 42 x 3μ
Čočka: 1,6 mm

20m **Kovové** **360°**
IR provedení úhel záběru



Venkovní základna:	N/A
Vnitřní základna:	N/A
Napájení:	DC 12V
Provozní teplota:	-20°C ~ +60°C RH95%
Rozměry (ØxV) (mm):	Ø 120 x 49
Hmotnost:	500gr

PTZ50S400

vnitřní & venkovní



IP: 4 MP IR LED: 16 x 6μ
Čočka: 5-50 mm Zoom: 10x

50m **Kovové** **50°-5°**
IR provedení úhel záběru



Venkovní základna:	✓
Vnitřní základna:	✓
Napájení:	DC 12V / 3A
Provozní teplota:	-20°C ~ +60°C RH95%
Rozměry (DxŠxV) (mm):	28 x 32 x 20
Hmotnost:	4,2kg

PZ30S400

vnitřní & venkovní



IP: 4 MP IR LED: 16 x 6μ
Čočka: 2.8-12 mm Zoom: 4x

30m **Kovové** **50°-5°**
IR provedení úhel záběru



Venkovní základna:	N/A
Vnitřní základna:	N/A
Napájení:	DC 12V / 2A
Provozní teplota:	-20°C ~ +60°C RH95%
Rozměry (DxŠxV) (mm):	26,5 x 13,7 x 13
Hmotnost:	1,3kg

NVR

POE	12TB	Onvif	
POE	Kapacita	ONVIF	přístup přes webový prohlížeč
4K	H.264	H.265	
UHD	kodek	kodek	Wi-Fi

NVR4 POE / H.265 / 4K



4 kanály (max 9 kanálů)
Rozdělení:
4 POE, 9 kanálů NVR

USB rozhraní:	2 USB 2.0
Napájení:	DC48V/2A
Prostředí:	-10~55°C/10~90%
Rozměry (Š×D×V):	219*217*40(mm)


NVR 4 WIFI +5 / H.265



9 kanálů
Rozdělení:
4 WiFi + 5 kamer přes kabel

USB rozhraní:	2 USB 2.0
Napájení:	DC48V/2A
Prostředí:	-10~55°C/10~90%
Rozměry (Š×D×V):	219*217*40(mm)

NVR 4 WIFI / H.265



9 kanálů
Rozdělení:
4 WiFi kamery + 5 kamer přes kabel

USB rozhraní:	2 USB 2.0
Napájení:	DC48V/2A
Prostředí:	-10~55°C/10~90%
Rozměry (Š×D×V):	260*215*43(mm)

NVR9 / H.265



9 kanálů
Rozdělení:
9 kanálů / 4 kanály / 1 kanál

USB rozhraní:	2 USB 2.0
Napájení:	DC12V/2A
Prostředí:	-10~55°C/10~90%
Rozměry (Š×D×V):	219*217*40(mm)

NVR16 / H.265



16 kanálů
Rozdělení:
16 kanálů / 9 kanálů / 4 kanály / 1 kanál

USB rozhraní:	2 USB 2.0
Napájení:	DC12V/2A
Prostředí:	-10~55°C/10~90%
Rozměry (Š×D×V):	260*215*43(mm)

NVR36 / H.265



36 kanálů
Rozdělení:
16 kanálů / 9 kanálů / 4 kanály / 1 kanál

USB rozhraní:	2 USB 2.0
Napájení:	DC48V 2500mA
Prostředí:	-10~55°C/10~90%
Rozměry (Š×D×V):	354*280*50(mm)

POE switch

4 PORT POE SWITCH



4+2 Port 10/100M
Power over Ethernet síťový přepínač
4x PoE podporovaný port
1x10/100M port

8 PORT POE SWITCH



8+2 Port 10/100M
Power over Ethernet síťový přepínač
8x PoE podporovaný port
2x Gigabit porty

Infra červený reflektor 80M



8x 42μ IR LED
Dostupná IR vzdálenost: 80m

IP kamera Tester (IP&AHD)



4.3" dotykový displej | 800*480
HD displej | mnoho test. parametrů

Stojan

- třístranný stojan pro prezentaci kamer
- snadno vyměnitelné panely přidělané maticemi
- místo pro 2 TV & LCD monitory
- rozebiratelný, snadná instalace
- držáky pro prezentační letáky a brožury
- snadno přepravitelný, ze spodní strany kolečka pro jednoduché přemístění
- 2 m výška x 0,6 m šířka



Příslušenství

Základna pro kameru 310



venkovní základna

pro BW30M400 WIFI POE, D20V200 POE, D20V400 POE, D20V400 AUDIO POE, B20M200 POE, B20M400 POE

Voděodolný
Kovové zpracování

Základna pro kameru 320



venkovní základna

pro DWV30M400MF WIFI POE, DWV30M400MF POE, DWV30M400MZOOM POE, BW40M400MF POE, BW60M200 POE NC

Voděodolný
Kovové zpracování

Rohový držák 780



pro PTZ50S400 kamery

Kovové zpracování

Powerline 501



500 Mbps,
2ksy v balení

Základna pro kameru 170

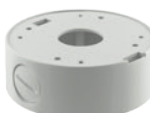


vnitřní základna

Pro DWV30M400MF WIFI POE, DVV30M400MF POE, DVV30M400MZOOM POE

Kovové zpracování

Základna pro kameru 200



vnitřní základna

Pro BW40M400MF POE, BW60M400MZOOM POE

Kovové zpracování

Základna pro kameru 220



vnitřní základna

Pro D20V200 POE, D20V400 POE

Kovové zpracování

Tyčový držák 790



pro PTZ50S400 kamery

Kovové zpracování