

Cook BBQ100
Bezdrôtová teplotná sonda



Užívateľský manuál SK

FUNKCIE A UPOZORNENIE

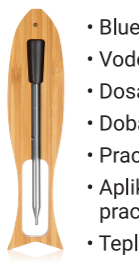


Vážený zákazník,

ďakujeme, že ste si zakúpili osvedčený výrobok značky TESLA. Pred prvým použitím si prosím pozorne prečítajte tento návod. Bude vám dobrým sprievodcom pri zoznamovaní sa s vašim novým zariadením. Prajeme vám, aby zariadenie TESLA bolo pre vás príjemným spoločníkom. Údaje a tipy použité v tejto príručke môžu podliehať budúcim zmenám a vylepšeniam a sú platné pre vydanie jej prvej verzie od júla 2022.

Ďakujeme za pochopenie.

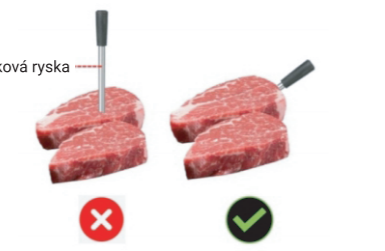
FUNKCIE A UPOZORNENIE



- Bluetooth verzia: 5.2
- Vodotesnosť sondy: IP67
- Dosah až: 50 metrov
- Doba nabíjania: 20 minút
- Pracovný čas: 6 hodín
- Aplikácia môže podporovať až 6 sond pracujúcich súčasne.
- Teplota rúry: Neprekračujte 300 °C

UPOZORNENIE

Sondu vložte do mäsa minimálne po hĺbkovú rysku. Sondu nedávajte do rúry samotnú inak bude poškodená vysokou teplotou.



FUNKCIE A UPOZORNENIE

Signál Bluetooth je ovplyvnený krytom, v uzavretom prostredí (zatvorený kryt) je dosah až 10 m. Pri otvorenom kryte je dosah asi 50 m.



Nevkladajte do mikrovlnnej rúry.



Nezabaliujte sondu do alobalu.



Sonda bude počas varenia alebo tesne po ňom veľmi horúca.

NEDOTÝKAJTE sa holými rukami.



Nevystavujte sondu teplote väčšej ako 300 °C.



MOBILNÁ APLIKÁCIA



Dosah sondy sa môže líšiť v závislosti od použitého typu grilu.

STIAHNITE SI APLIKÁCIU

Vďaka mobilnej aplikácii máte ovládanie úplne pod kontrolou. Prednastavené režimy vám pomôžu dosiahnuť perfektný výsledok. Vidíte všetky dôležité údaje, ako teplotu, čas pečenia, históriu atď.



POUŽITIE

JE TO LAHKÉ

Pred každým použitím nechajte sondu 20 min nabíjať. To zaručí až 6 hodín používania. Vložte sondu do mäsa až po hĺbkovú rysku. Nastavte v aplikácii typ použitia. Akonáhle budú dosiahnuté nastavené hodnoty, aplikácia vás upozorní.

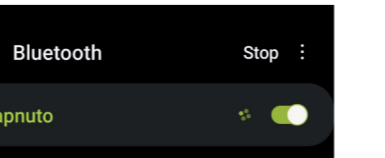


UPOZORNENIE

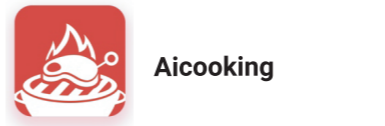
Ak svieti červená kontrolka, sonda je nabíjaná. Zelená farba indikuje nabitie sondy a je možné ju začať používať. Stav batérie môžete overiť v mobilnej aplikácii. Ak je sonda dobíjaná, Bluetooth spojenie je prerušené. Akonáhle sondu odpojíte z nabíjacieho puzdra, automaticky sa sama pripojí (je nutné mať aktívne Bluetooth pripojenie v telefóne).

POUŽITIE

Zapnite Bluetooth svojho mobilného telefónu (systém iOS). Pri systéme Android je nutné súčasne zapnúť Bluetooth a lokalizačné služby.

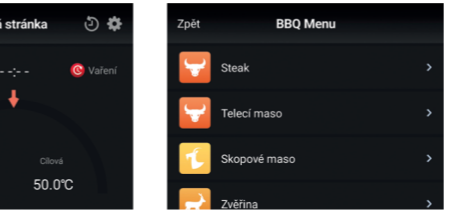


Vyberte sondu z nabíjacieho puzdra, spustíte mobilnú aplikáciu a sonda sa automaticky pripojí.

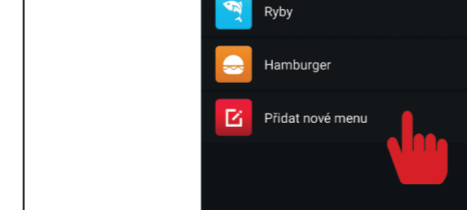


POUŽITIE

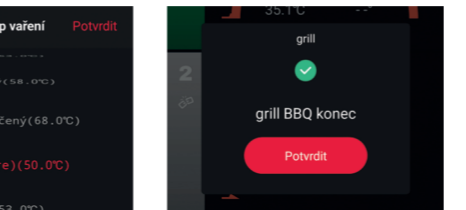
SPRIEVODCA PEČENÍM



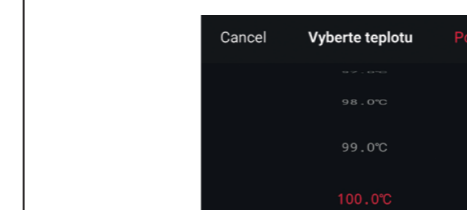
1. Zvoľte "Vybrať menu"



2. Vyberte druh mäsa



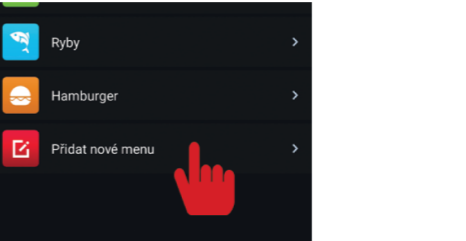
3. Zvoľte požadovaný typ prepečenie/teplotu



4. Hotovo. Aplikácia vás upozorní, akonáhle sa dosiahnu požadované hodnoty

POUŽITIE

VLASTNÉ NASTAVENIE



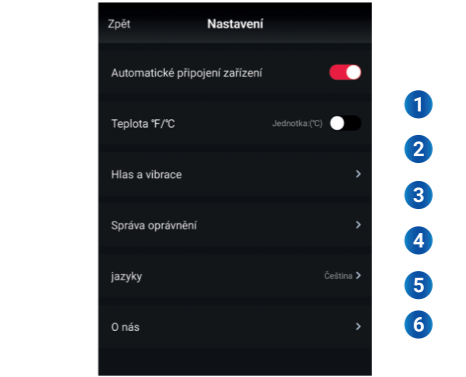
Zvoľte "Pridať nové menu"



Zvoľte nový názov vášho menu a vyberte požadovanú teplotu.

POUŽITIE

NASTAVENIA



- 1) Automatické pripojenie zariadenia
- 2) Teplota (°C / °F)
- 3) Hlas a vibrácie
- 4) Správa oprávnení
- 5) Nastavenie jazyka
- 6) O nás

ZÁRUKA

Výrobné číslo

Dátum predaja

Pečiatka a podpis predajcu

1. Záručná doba

Na tento výrobok poskytuje výrobca záruku po dobu 24 mesiacov od dátumu zakúpenia výrobku spotrebiteľom. Doba záruky sa predlžuje o dobu, počas ktorej bol výrobok v záručnej opravě, alebo nemohol byť v dobe trvania záruky používaný, alebo pokiaľ charakter poruchy bránil jeho používaniu. Záruka sa vzťahuje len na závady spôsobené chybou výroby alebo chybou materiálú!

2. Záručný list

Bezplatný záručný servis je poskytovaný len v prípade predloženia dokladu o zakúpení výrobku (účtenky) a správne vyplneného záručného listu - musí obsahovať výrobné číslo, dátum predaja a pečiatku predajne (montážne firmy). Na kópie a nesprávne vyplnené záručné listy nebude braný ohľad!

3. Opravy v záručnej a pozáručnej dobe

Záručný servis je potrebné uplatniť u organizácie, kde bol výrobok zakúpený, alebo u montážnej firmy, ktorá vykonala inštaláciu.

ZÁRUKA

4. Rozsah platnosti záruky

Záruka je neplatná, pokiaľ je závada spôsobená mechanickým poškodením (okrem poškodenia v priebehu dopravy), nesprávnym používaním, nepozornosťou, neodvratnou udalosťou (živelná pohroma), pokiaľ bol výrobok pripojený na iné napájacie napätie ako je uvedené v technickej špecifikácii, a tiež v prípade úprav alebo opráv vykonaných mimo servis distribútora. Záruka tiež nemôže byť uplatnená v prípade, keď spotrebiteľ vyžaduje modifikáciu alebo adaptáciu na rozšírenie funkcií výrobku (alebo systému zostavenému z niekoľkých komponentov) oproti štandardnému prevedeniu.

5. Vyhlásenie o zhode

Nájdete na www.tesla-electronics.eu

Zápis záručných opráv

Dátum oznámenia

Dátum prevedenia

Č. mont. listu/komentár

Podpis

Výrobce / Dovoze / Manufacturer:
INTER-SAT LTD., Blučina 704, 664 56, Czech Republic